

Un peu de neuroanatomie



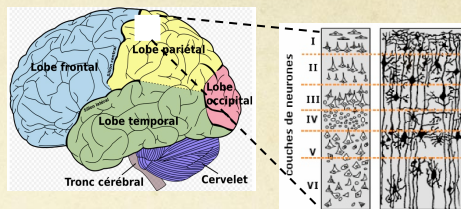
1- division SNC / SNP



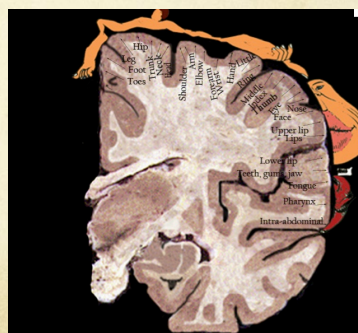
Quelques principes d'organisation cérébrale


Organisation neuronale
similaire entre les régions

Les neurones fonctionnellement
similaires sont regroupés

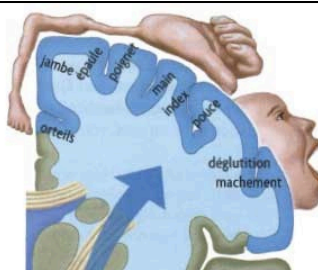


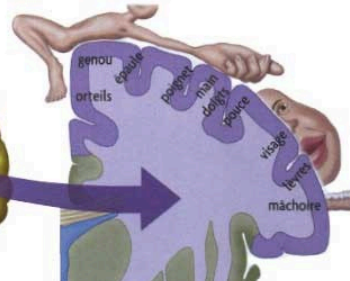
Représentation topographique des
aires du toucher pour les
différentes parties du corps dans le
cortex somatosensoriel



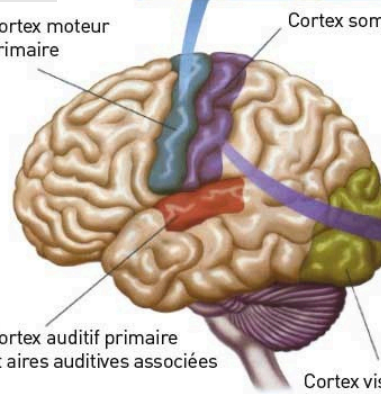


A. Cortex moteur primaire



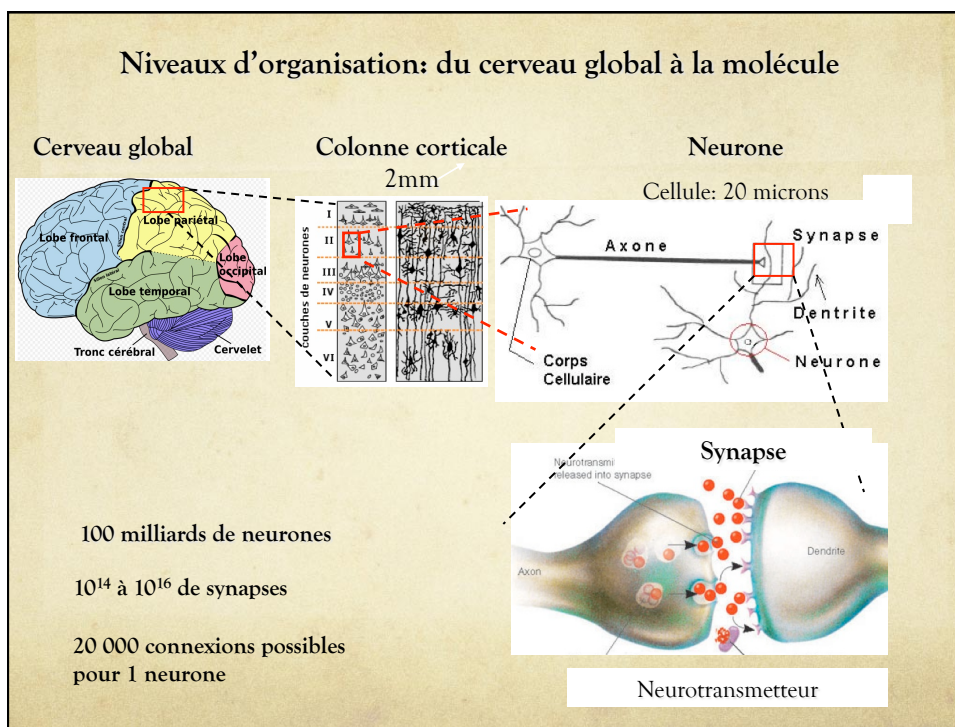


B. Cortex somatosensoriel primaire



Cortex moteur primaire
 Cortex somatosensoriel primaire
 Cortex auditif primaire et aires auditives associées
 Cortex visuel primaire (enfoui au plus profond à l'arrière du cerveau)

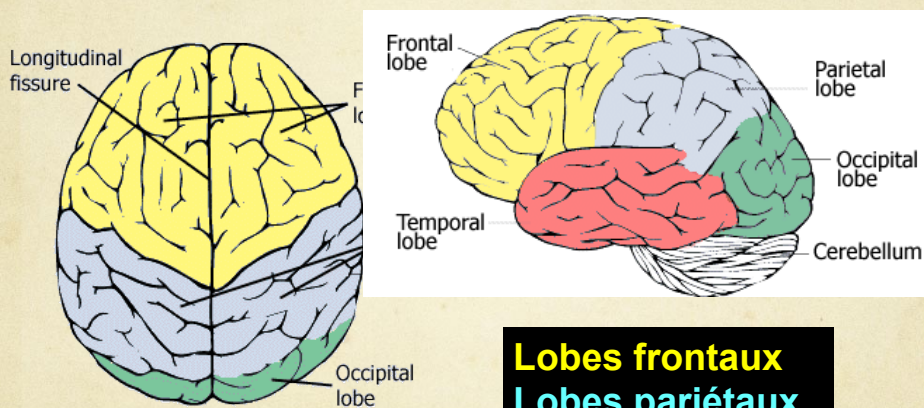
somatotopie
homunculus
Penfield





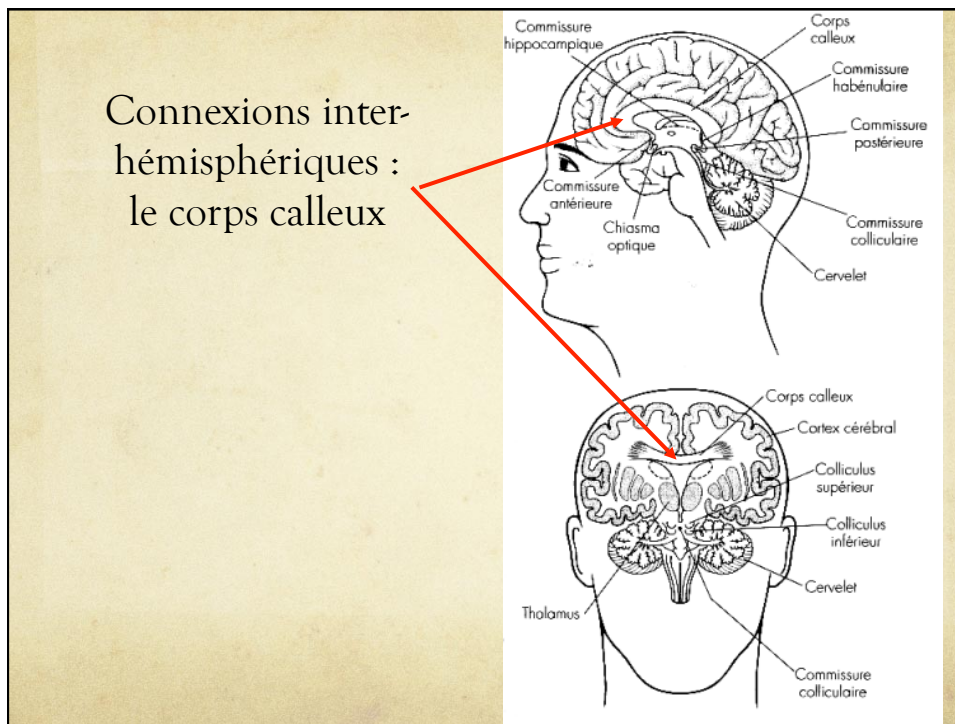
Un peu de manipulation

2.4. Les lobes corticaux à la surface... (vue du dessus) (vue latérale)

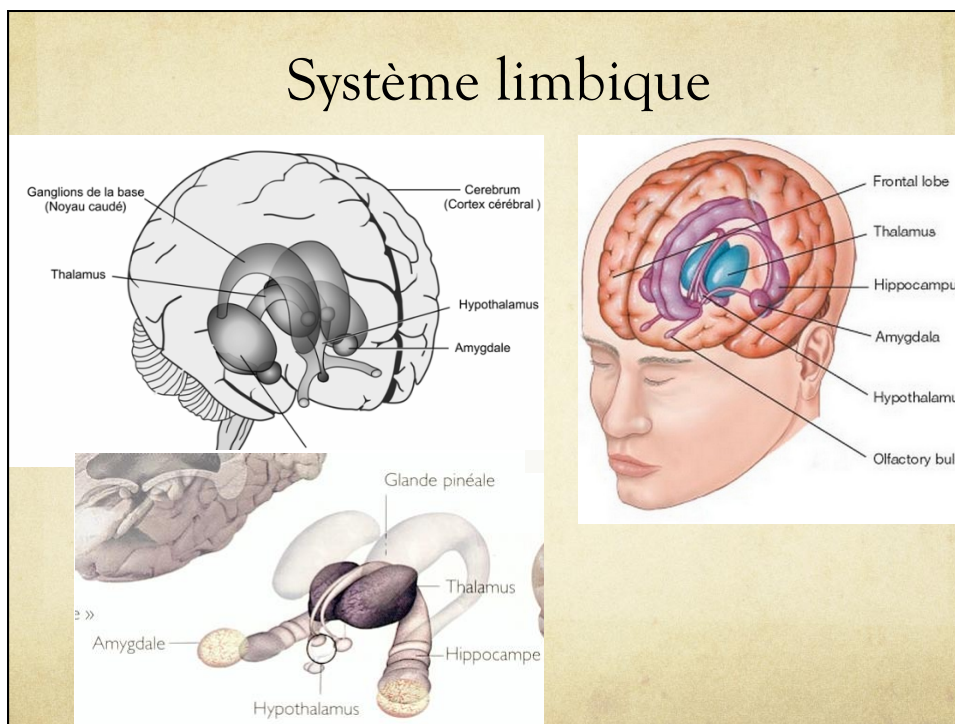


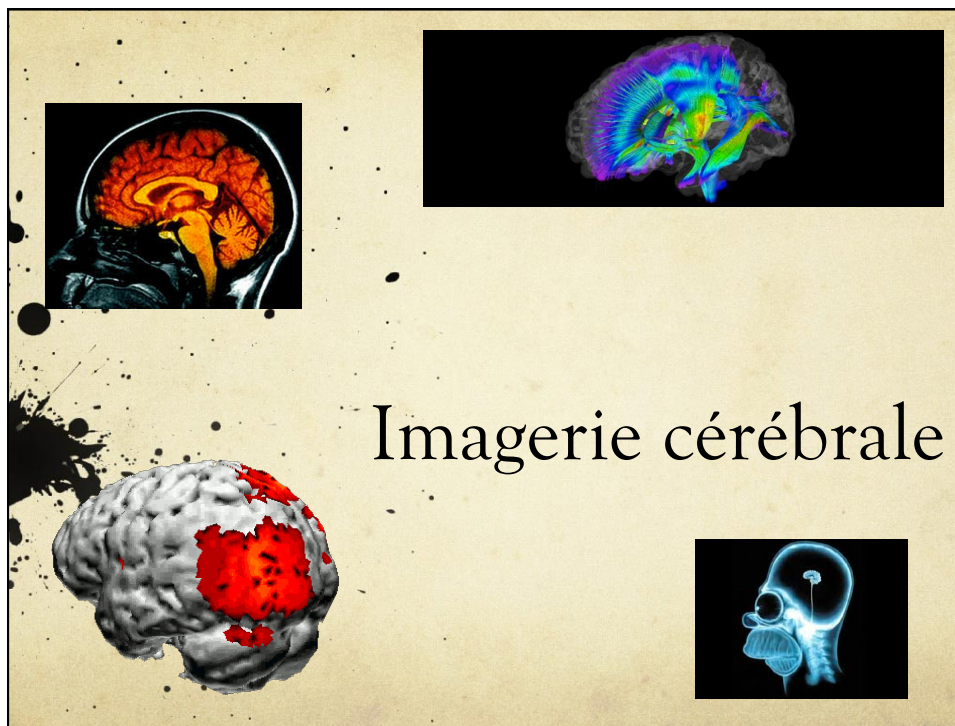
Lobes frontaux
Lobes pariétaux
Lobes occipitaux
Lobes temporaux

Connexions inter-hémisphériques : le corps calleux

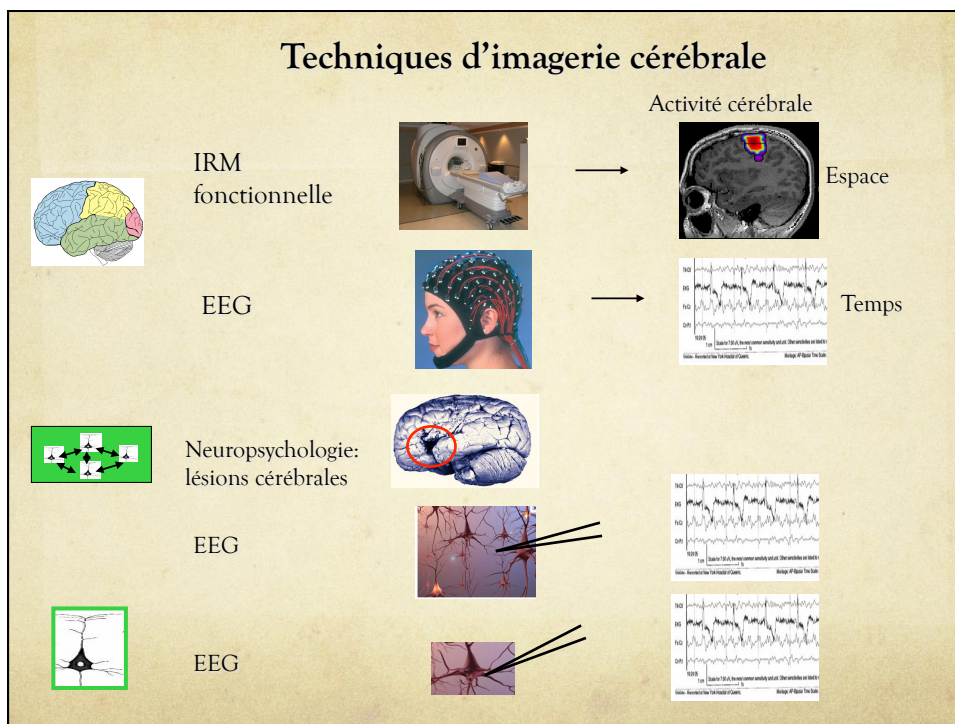


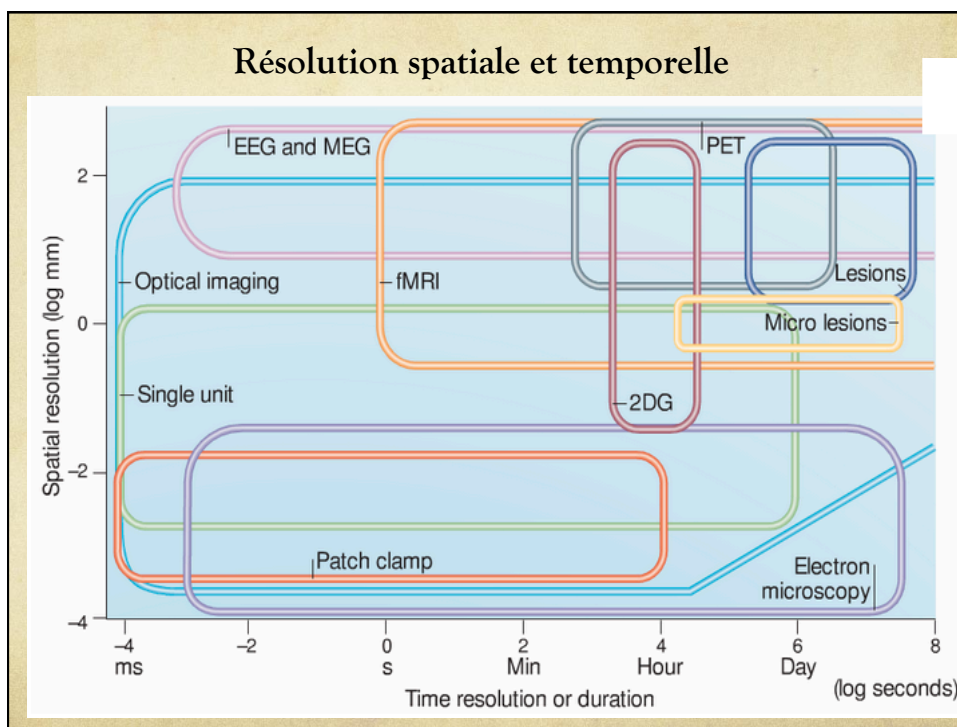
Système limbique





Imagerie cérébrale





EEG - MEG

EEG

EEG

MEG mvt main

MEG

Combinaison IRM - MEG



Vers une Imagerie multimodale

